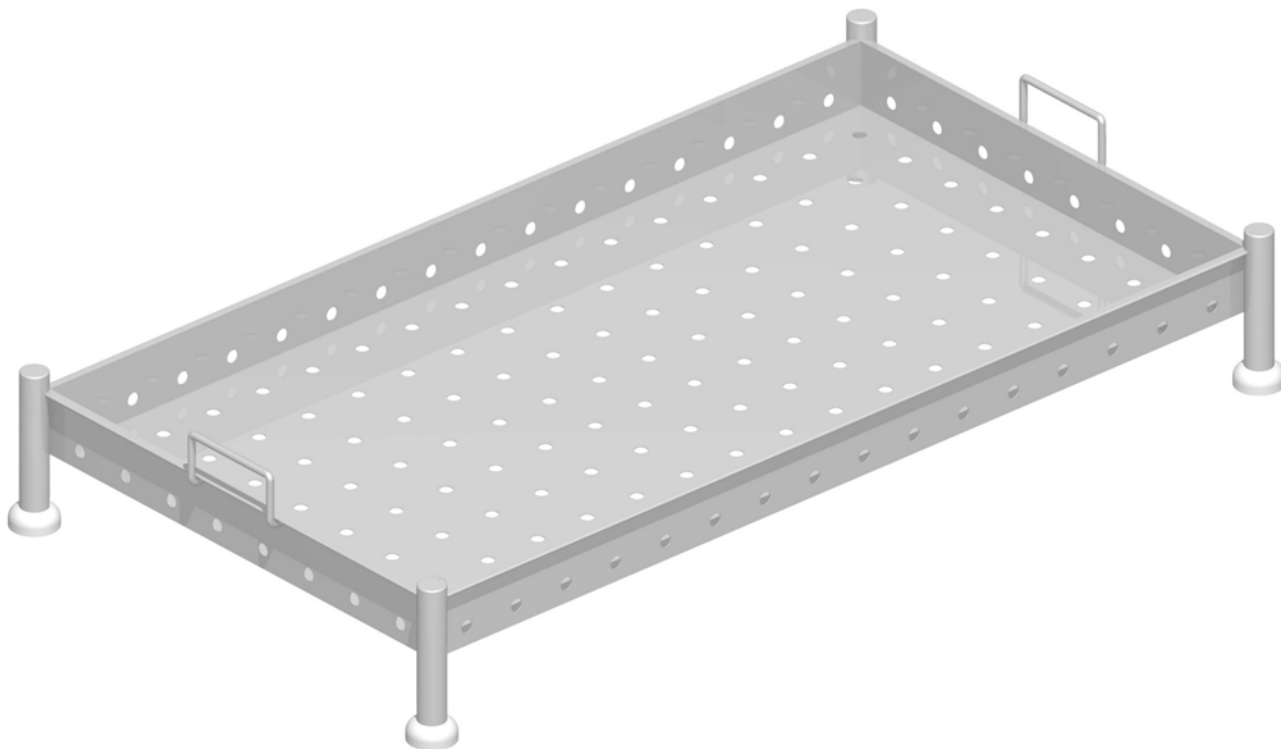


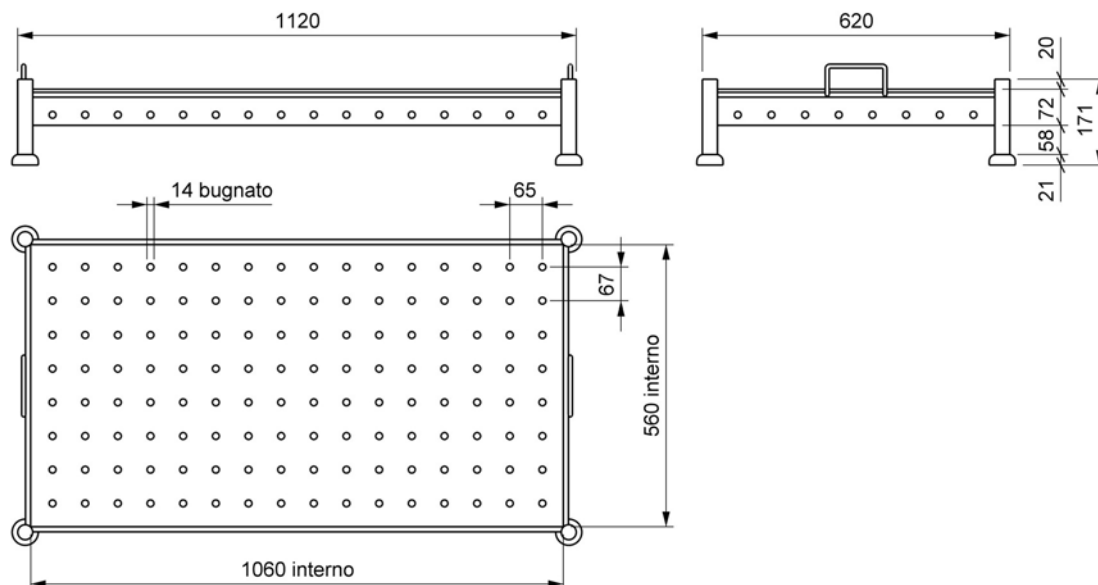
4.1 BALTRESCA IN LAMIERA FORATA mm. 560x1060

« Pagina 1 di 1 »»



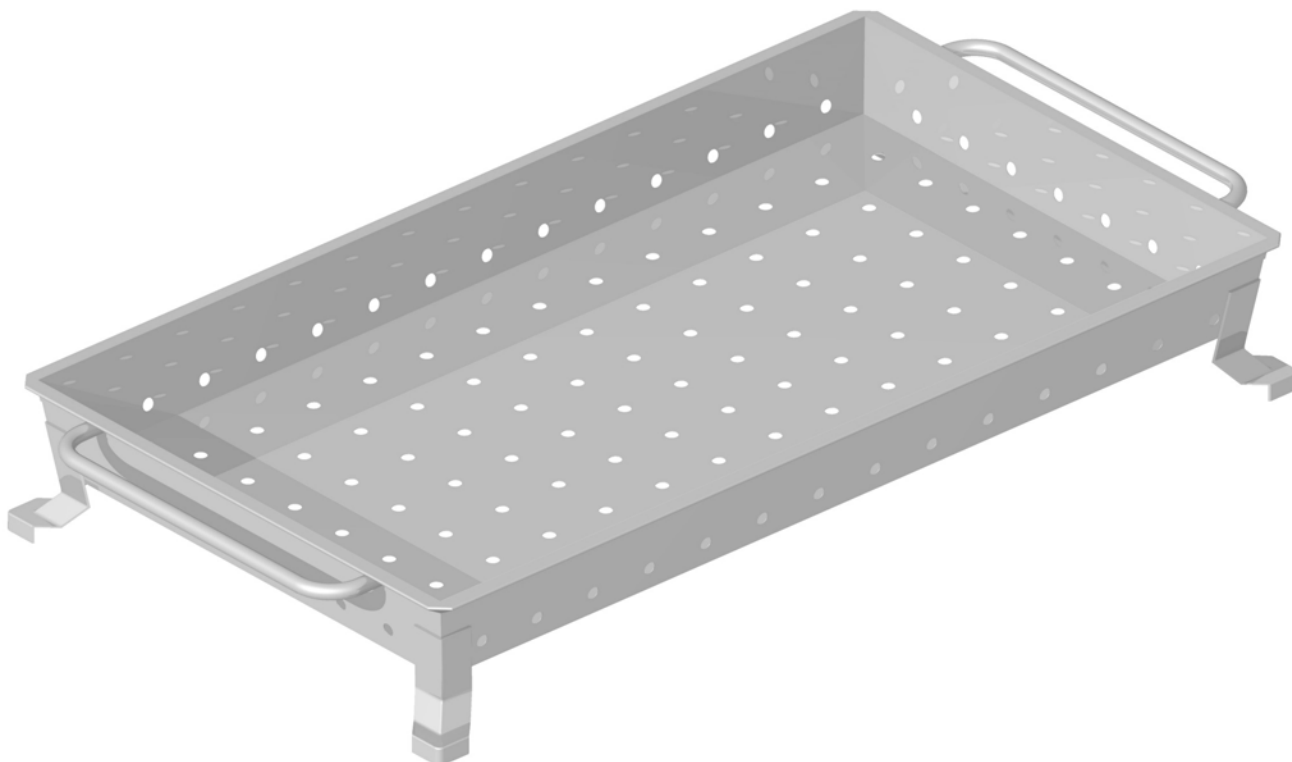
Caratteristiche tecniche (misure in mm):

- dimensioni interne 560x1060, sponde verticali H.70
- fasciame in lamiera inox Aisi 304 spessore 10/10
- fori di scolo $\varnothing 14$ bugnati
- n° 4 piedi in plastica
- n° 2 maniglie in tondo $\varnothing 8$
- Codice Articolo \Rightarrow **BA-1000**



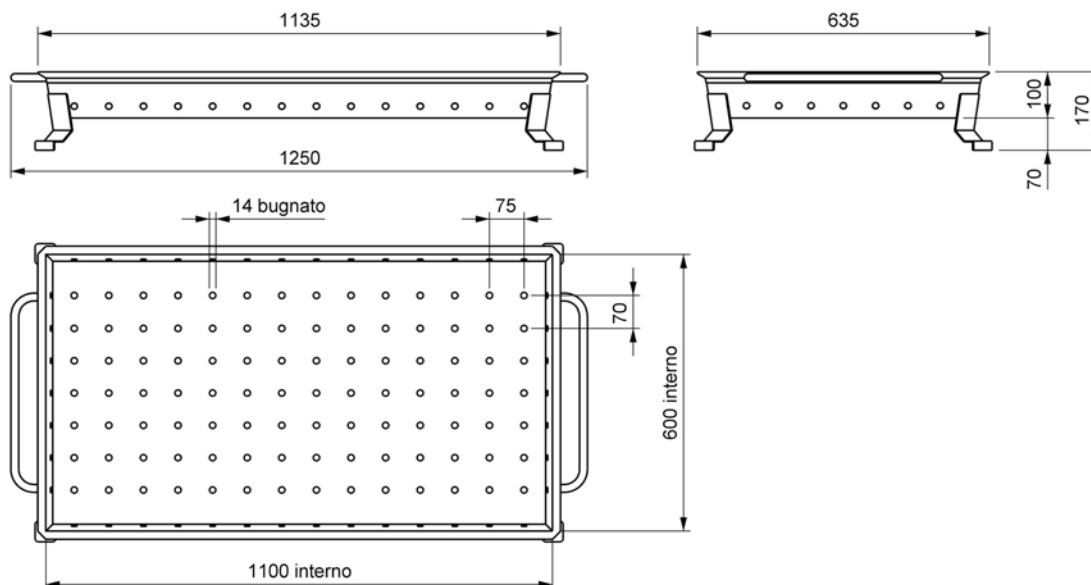
4.2 BALTRESCA IN LAMIERA FORATA mm. 600x1100

« Pagina 1 di 1 »»



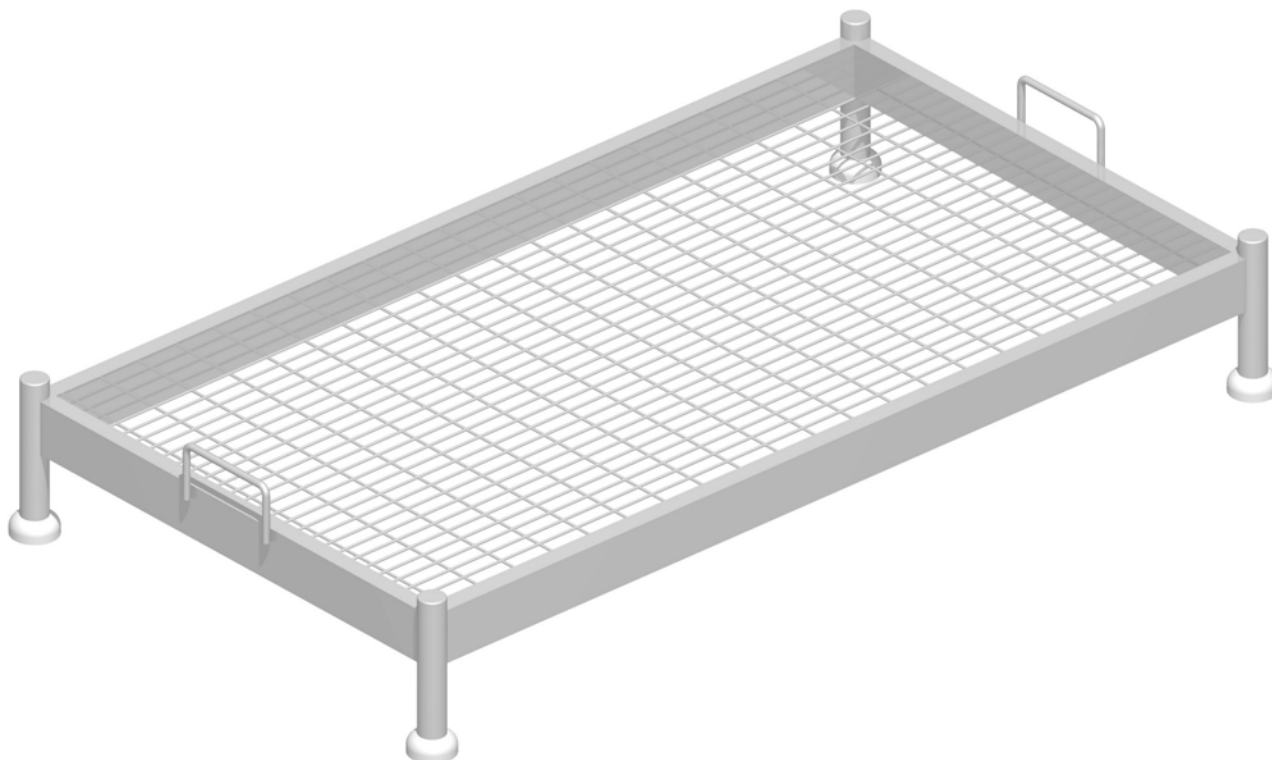
Caratteristiche tecniche (misure in mm):

- dimensioni interne 600x1100, sponde inclinate H.100
- fasciame in lamiera inox Aisi 304 spessore 10/10
- fori di scolo Ø14 bugnati
- n° 4 piedi in acciaio
- n° 2 maniglie in tubo Ø17
- Codice Articolo ⇒ **BA-1100**



4.3 BALTRESCA CON FONDO IN RETE mm. 560x1060

« Pagina 1 di 1 »»



Caratteristiche tecniche (misure in mm):

- dimensioni interne 560x1060, H.60
- struttura in tubolare inox Aisi 304 60x20x1,5
- fondo in rete elettrosaldata, maglia 50x20, filo $\varnothing 3$
- n° 4 piedi in plastica
- n° 2 maniglie in tondo $\varnothing 8$
- Codice Articolo \Rightarrow **BA-1200**

